

Российская Федерация
Хабаровский край

Поставлен на учет
в КГУП "Хабкрайинвентаризация"
Данный технический паспорт не является
правоустанавливающим документом

ХАБАРОВСКОЕ КРАЕВОЕ ГОСУДАРСТВЕННОЕ УНИТАРНОЕ ПРЕДПРИЯТИЕ
ТЕХНИЧЕСКОЙ ИНВЕНТАРИЗАЦИИ И ОЦЕНКИ НЕДВИЖИМОСТИ

Район Хабаровский
Адрес с. Краснореченское ул. Центральная № 9 "Б"

ТЕХНИЧЕСКИЙ ПАСПОРТ

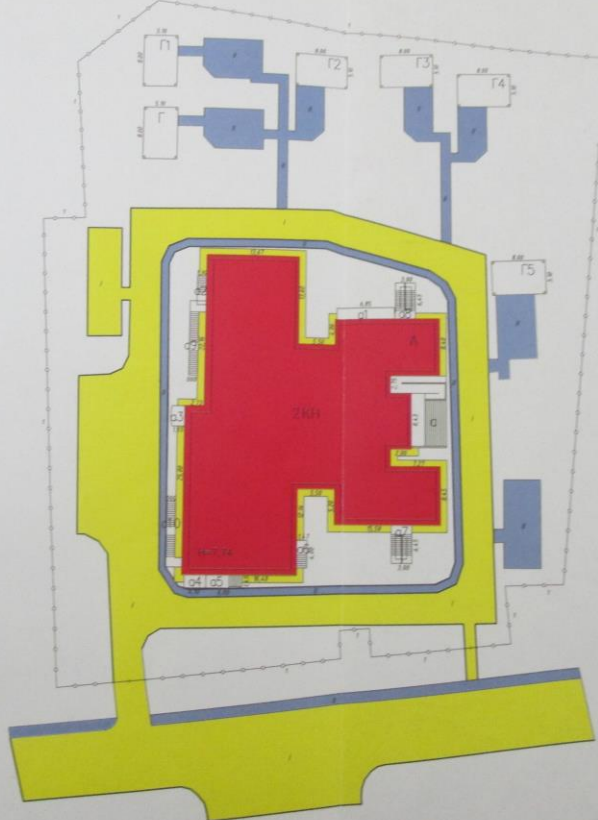
на здание Детский сад на 110 мест
(наименование нежилого строения)

Инвентарный номер	284					
Номер в реестре нежилого фонда			34/6-49-1408			
Кадастровый номер						
Индекс кадастрового номера Реестр кадастрового номера	А	Б	В	Г	Д	Е

Паспорт составлен по состоянию на " 29 " _____ сентября _____ 2015 г.

земельный участок

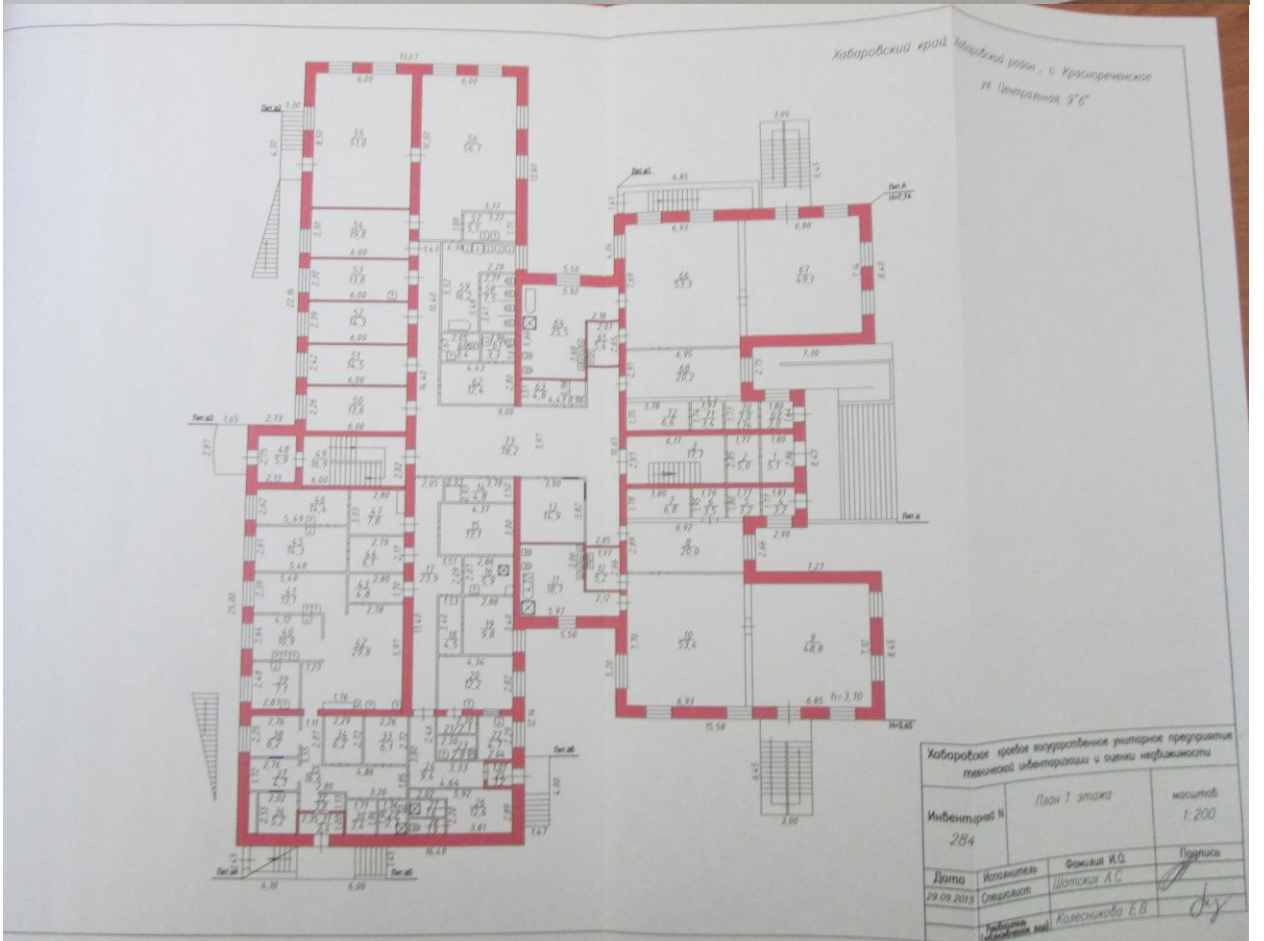
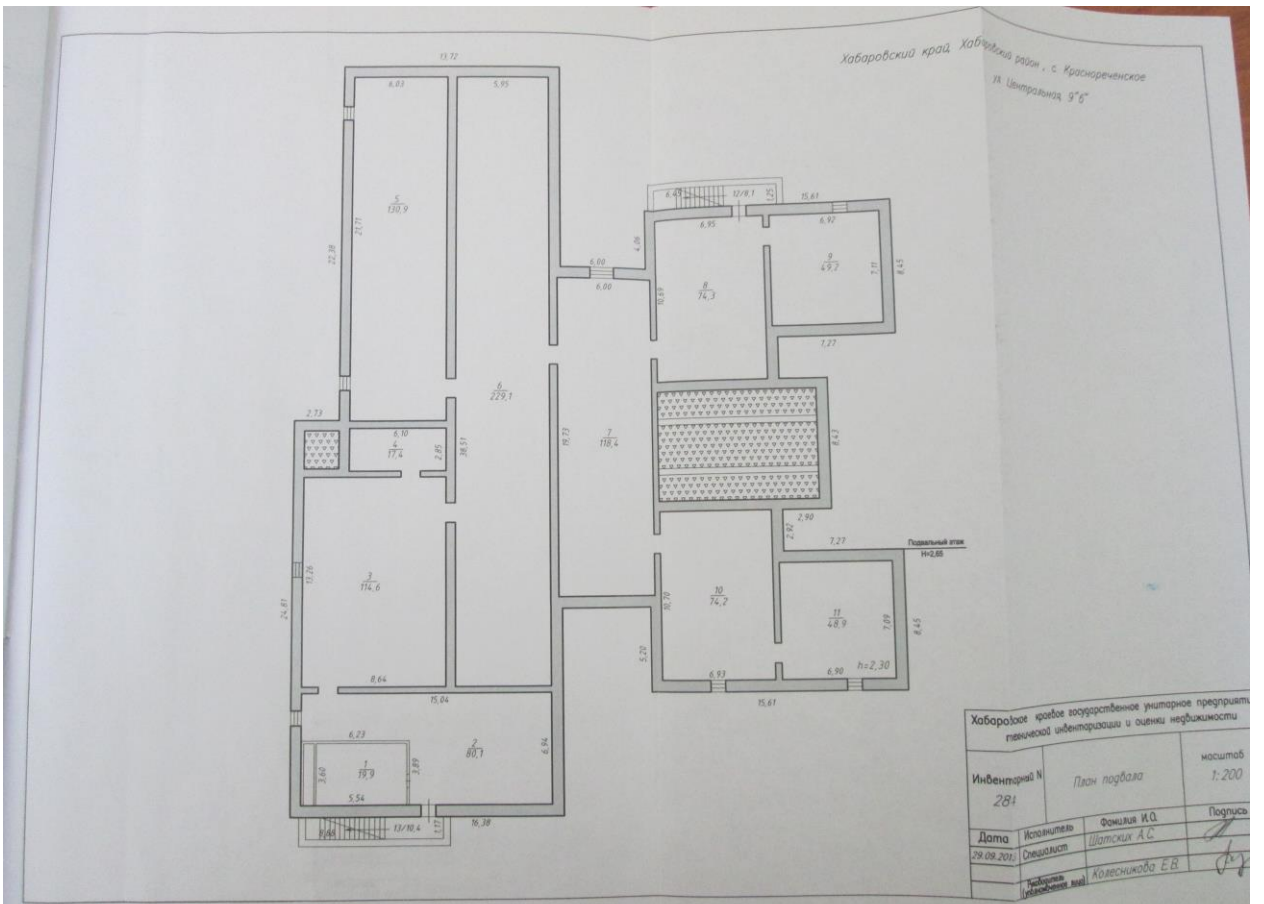
Схема расположения объектов недвижимости на земельном участке
Хабаровский район с. Краснореченское
ул. Центральная, 9"б"



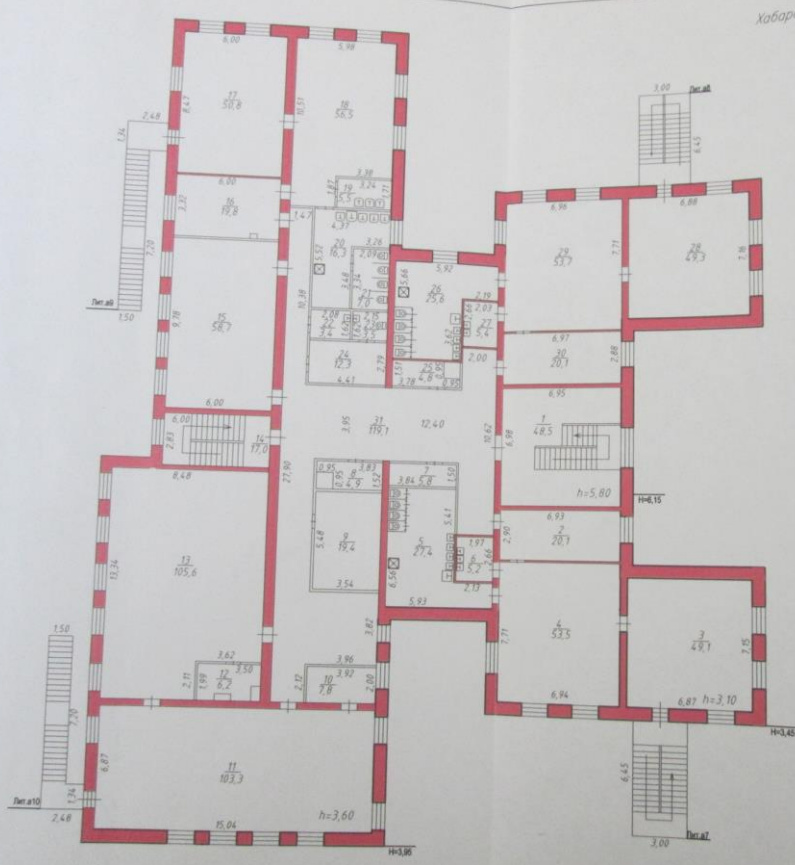
земельный участок

земельный участок

ул. Центральная



Хабаровский край
 Хабаровский район - с. Красноаренское
 ул. Центральная 9"б"



Хабаровское краевое государственное унитарное предприятие технической инвентаризации и оценки недвижимости			
Инвентарный № 284	План 2 этажа	масштаб 1:200	
Дата 28.09.2015	Исполнитель Специалист	Фамилия И.О. Шотских А.С.	Подпись <i>[Signature]</i>
		Кравченко Е.В.	<i>[Signature]</i>

ЭКСПЛИКАЦИЯ К ПОЭТАЖНОМУ ПЛАНУ СТРОЕНИЯ

улица

Центральная

Наименование

Детский сад на 110 мест

№ 9 "Б"

Дата	Литер	Этаж	№ квартиры	№ комнаты, кухни, коридора	Назначение помещения	Формула подсчета помещения по внутренним размерам	Площадь помещения в кв. м.									Высота помещения	
							общая площадь	школьное		подвальное							
								основная	подсобная	основная	вспомогател ьная	основная	вспомогател ьная	основная	неотопливаемые планировочные элементы здания		
1	2	3	4	5	6	7	8	9	10	11	12	13	14	15	16	17	
25.09.15	А	подвал. этаж			1	вент камера		19,9			19,9						2,30
					2	теплов узел		80,1			80,1						
					3	бойлерная		114,6			114,6						
					4	тех помещение		17,4			17,4						
					5	тех помещение		130,9			130,9						
					6	тех помещение		229,1			229,1						
					7	тех помещение		118,4			118,4						
					8	тех помещение		74,3			74,3						
					9	тех помещение		49,2			49,2						
					10	тех помещение		74,2			74,2						
					11	тех помещение		48,9			48,9						
	а1				12	служ лестн		8,1			8,1						
	а4				13	служ лестн		10,4			10,4						
						Итого по подвалу:		975,5			957,0	18,5					

5,80

3,10

VI. Описание конструктивных элементов здания и определение износа

Литера А Год постройки 2015 Число этажей 2

Группа капитальности III Вид внутренней отделки простая

3,60

3,10

№ п/п	Наименование конструктивных элементов	Описание конструктивных элементов (материал, конструкция, отделка и прочее)	Техническое состояние (осадки, трещины, гниль и т.п.)	Удельный вес по таблице	Поправки к удельному весу в %	Удельный вес конструктивного элем. с поправк.	Износ в %	% износа к строению гр.7 х гр.8/100	Тек. изм.		
									износ в %	к строению	
1	2	3	4	5	6	7	8	9	10	11	
1	Фундаменты	монолитный железобетонный ростверк по железобетонным сваям		11	1	11	0				
2	а) Стены и их наружная отделка	кирпичные		27	1	27	0				
	б) Перегородки	кирпичные, ГВЛ									
3	Перекрытия	чердачное	монолитное железобетонное, сборное железобетонное	5	1	5	0				
		междуэтажные									
		надподвальное									
4	Крыша	профлист по деревянной обрешетке		7	1	7	0				
5	Полы	линолеум, плитка		8	1	8	0				
6	Проемы	оконные	пластиковые стеклопакеты, филенчатые, металлические	10	1	10	0				
		дверные									
7	Внутренняя отделка	Штукатурка, побелка, окраска, фиброцементные плиты		15	1	15	0				
8	Сан. и электротехн. устройства	отопление	центральная водопровод, центральный канализация, центральная гор. водоснабж. бойлер, ванны, электроосвещ. проводка скрытая, радио телефон, вентиляция, лифты	5	1	5	0				
		водопровод									
		канализация									
		гор. водоснабж.									
		ванны									
		электроосвещ.									
		радио									
		телефон									
вентиляция											
лифты											
9	Прочие работы	Отмостка		12	1	12	0				
Итого				100	x	100	x		x		

% износа, приведенный к 100 по формуле:

$$\frac{\% \text{ износа (гр.9)} \times 100}{\text{удельный вес (гр.7)}} = \%$$

**VII. Описание конструктивных элементов основных пристроек
и определение износа**

Литера подвальный этаж Год постройки 2015 Число этажей _____

№ п/п	Наименование конструктивных элементов	Описание конструктивных элементов (материал, конструкция, отделка и прочее)	Техническое состояние (осадки, трещины, гниль и т.п.)	Удельный вес по таблице	Поправки к удельному весу в %	Удельный вес конструктивного элем. с поправк.	Износ в %	% износа к строению гр. 7 х гр. 8/100	Тек. изм. износ в %	
									элемент	к строению
1	2	3	4	5	6	7	8	9	10	11
1	Фундаменты									
2	а) Стены и их наружная отделка	блоки ФБС								
	б) Перегородки	железобетонные								
3	Перекрытия	чердачное								
		междуэтажные								
		надподвальное	железобетонное							
4	Крыша									
5	Полы	бетонные								
6	Проёмы	оконные	пластиковые стеклопакеты							
		дверные	металлические							
7	Внутренняя отделка	штукатурка								
8	Сан. и электротехн. устройства	отопление	центральное							
		водопровод								
		канализация								
		гор. водоснабж.								
		ванны								
		электроосвещ.	скрытая проводка							
		радио								
		телефон								
вентиляция	ВЕНТИЛЯЦИЯ									
лифты										
9	Прочие работы									
Итого				100	x	1	x		x	

% износа, приведённый к 100 по формуле:

$$\frac{\% \text{ износа (гр.9)} \times 100}{\text{удельный вес (гр.7)}} = \quad \%$$

Наиме

Фундаме
Стены и
Перекры
Крыша
Полы
Проёмы
Отделоч
Электроо
Прочие р

Итого:

Наиме

Фундаме
Стены и
Перекры
Крыша
Полы
Проёмы
Отделоч
Электроо
Прочие

Итого:

Литера по плану

I
A O
O
п

IX. Техническое описание пристроек и других частей здания

Наименование конструктивных элементов	литера	Удельн. вес по таблице	поправки	Удельн. вес с поправ.	литера	Удельн. вес по таблице	поправки	Удельн. вес с поправ.	литера	Удельн. вес по таблице	поправки	Удельн. вес с поправ.
Фундаменты												
Стены и перегородки												
Перекрытия												
Крыша												
Полы												
Проёмы												
Отделочные работы												
Электросвещение												
Прочие работы												
Итого:		100	x			100	x			100	x	

изм.
: в %
к строению
11

Наименование конструктивных элементов	литера	Удельн. вес по таблице	поправки	Удельн. вес с поправ.	литера	Удельн. вес по таблице	поправки	Удельн. вес с поправ.	литера	Удельн. вес по таблице	поправки	Удельн. вес с поправ.
Фундаменты												
Стены и перегородки												
Перекрытия												
Крыша												
Полы												
Проёмы												
Отделочные работы												
Электросвещение												
Прочие работы												
Итого:		100	x			100	x			100	x	

X. Исчисление восстановительной и действительной стоимости здания и его частей

Литера по плану	Наименование здания и его частей	№ сборника	№ таблицы	Измеритель	Стоимость измерителя по таблице	Поправки к стоимости (коэффициенты) на:							Стоимость измерителя с поправками	Количество (объем-м.куб. площадь-м.кв.)	Восстановительная стоимость в рублях	% износа	Действительная стоимость в рублях
						удел. вес	климатический	группу капитальности на превышение объема									
1	2	3	4	5	6	7	8	9	10	11	12	13	14	15	16	17	18
A	Основная часть	26	86	м ³	29,1	1,00	1,09						31,7	3000	95100	0	95100
	Основная часть	26	86	м ³	29,1	1,00	1,09	0,95					30,1	5753	173165	0	173165
	подвал	26	86	м ³	29,1	1,00	1,09	0,8					25,4	3283	83388	0	83388
													Итого		351653		351653

XI. Техническое описание служебных построек

Наименование конструктивных элементов	Теневой навес	удельн. вес по таблице	поправки	удельн. вес с поправ.	литера	удельн. вес по таблице	поправки	удельн. вес с поправ.	литера	удельн. вес по таблице	поправки	удельн. вес с поправ.
	литера Г-Г5											
Фундаменты	метал столбы	4	1	4								
Стены и перегородки	профлист с трех сторон	32	1	32								
Перекрытия												
Крыша	профлист	49	1	49								
Полы	монолитный железобетонный	7	1	7								
Проёмы												
Отделочные работы		3										
Электроосвещение		2										
Прочие работы	прочие	3	1	3								
Итого:												
Формула для подсчёта площади, объёма	$5,10 \times 8,0 = 40,8$ $h = \quad v =$	100	x	95	$x =$ $h = \quad v =$	100	x		$x =$ $h = \quad v =$	100	x	

Наименование конструктивных элементов	литера	удельн. вес по таблице	поправки	удельн. вес с поправ.	литера	удельн. вес по таблице	поправки	удельн. вес с поправ.	литера	удельн. вес по таблице	поправки	удельн. вес с поправ.
Стены и перегородки												
Перекрытия												
Крыша												
Полы												
Проёмы												
Отделочные работы												
Электроосвещение												
Прочие работы												
Итого:												
Формула для подсчёта площади, объёма	$x =$ $h = \quad v =$	100	x		$x =$ $h = \quad v =$	100	x		$x =$ $h = \quad v =$	100	x	

XII. Исчисление стоимости служебных построек

Литера по плану	Наименование построек	№ сборника	№ таблицы	Измеритель	Стоимость измерителя по таблице	Поправки к стоимости (коэффициенты) на:							Стоимость измерителя с поправками	Количество (объём-м.куб. площадь-м.кв.)	Восстановительная стоимость в рублях	% износа	Действительная стоимость в рублях
						удел. вес	группу капитальности	климатический									
1	2	3	4	5	6	7	8	9	10	11	12	13	14	15	16	17	18
Г-Г5	Теневой навес	26	142	м2	14,2	0,95	1,00	1,12					15,1	40,8x6	3696	0	3696

Литера	На от с
I	0
I	3
II	3

В ценах какого года

1969

Д
Обл
Про
Руко
(упо

XIII. Ограждения и сооружения (замощения) на участке

Литера	Наименование ограждений и сооружений	Материал, конструкция	Размеры			Площадь, кв. м.	№ сборника	№ таблицы	Измеритель	Стоимость измерения по таблице	Восстан. стоимость в рублях	% износа	Действит. стоимость в рублях
			длина в м	ширина, м	высота, м								
I	ограждение	металлический решетчатый	352,9	1,7	599,93	26	149	мп	7,6x1,12	3004	0	3004	
I	замощение	асфальтобетон			2184,2	12	6	м2	4,74x1,02	10560	0	10560	
II	замощение	брусчатка			752,0	12	7	м2	6,80x1,02	5216	0	5216	
									Итого	18780		18780	

x

XIV. Общая стоимость (в руб.)

В ценах какого года	Основные строения		Служебные постройки		Сооружения		Всего	
	восстановительная	действительная	восстановительная	действительная	восстановительная	действительная	восстановительная	действительная
1969	351653	351653	3696	3696	18780	18780	374129	374129

x

" 29 " сентября 2015 г.

Исполнил  (Митрофанова Н.А.)

Руководитель (уполномоченное лицо)  (Колесникова Е.В.)

XV. Отметка о последующих обследованиях

Дата обследования	"__" ____ 20__ г.	"__" ____ 20__ г.	"__" ____ 20__ г.
Обследовал			
Проверил			
Руководитель (уполномоченное лицо)			

18

3696

Прошнурована,
пронумерована,

11 (оригинал) (листов)

Н.А. Митрофанова
(Митрофанова Н.А.)

**ДОКУМЕНТ ПОДПИСАН
ЭЛЕКТРОННОЙ ПОДПИСЬЮ**

СВЕДЕНИЯ О СЕРТИФИКАТЕ ЭП

Сертификат 603332450510203670830559428146817986133868575836

Владелец Шевченко Елена Адольфовна

Действителен с 04.04.2022 по 04.04.2023